

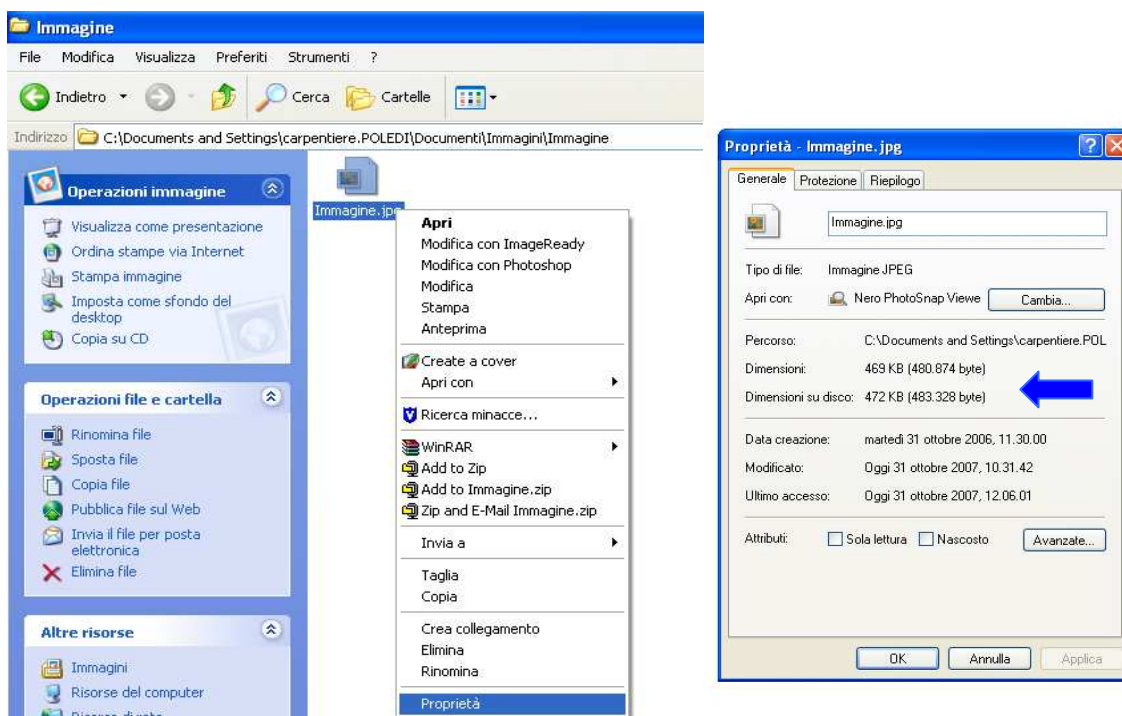


ALLEGATO 2: FOTO

Impostate sulla vostra digitale la dimensione dell'immagine a **3Mega-pixel 2048x1536**. Questo dato vi permetterà di scattare foto ad una risoluzione sufficiente per una buona stampa sul quotidiano.

Una volta importata l'immagine sul vostro computer prima di inviarla via mail, verificate che la foto non sia né di peso inferiore a **150kb** né superiore a **600kb**.

Posizionatevi con il mouse sull'immagine appena scaricata cliccate con il tasto destro e poi sulla voce Proprietà. Per verificare la **Dimensione su disco** guardate l'esempio evidenziato dalla freccia blu.



Nel caso dobbiate inviare più di una foto è consigliabile creare mail differenti.